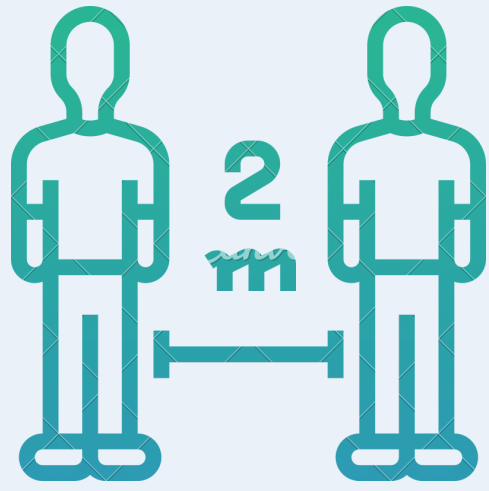




الاجراءات والتدابير الاحترازية التي ينبغي على الطلبة والكوادر التعليمية الالتزام بها

ترك مسافة
امنة



تعقيم اليدين
بشكل دوري



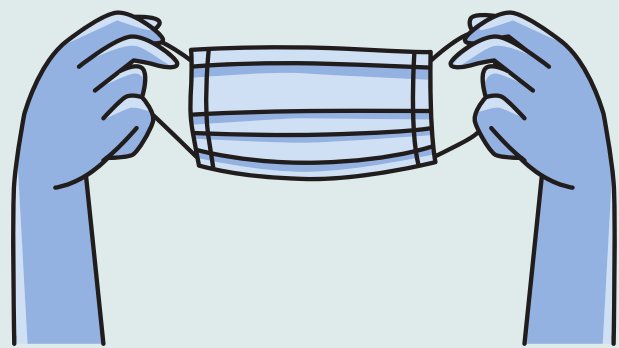
عدم المصافحة



تحميل
تطبيق

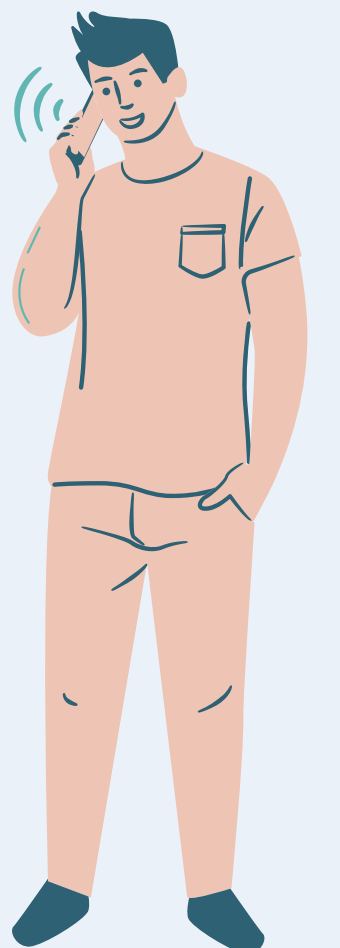


ارتداء الكمامة



يجب الإفصاح في
حالة وجود
الاعراض:

1. ضيق التنفس
2. ألم في الحلق
3. ارتفاع في درجة الحرارة



الابتعاد عن
التجمعات

